

Dell Precision 3520

3000 Series

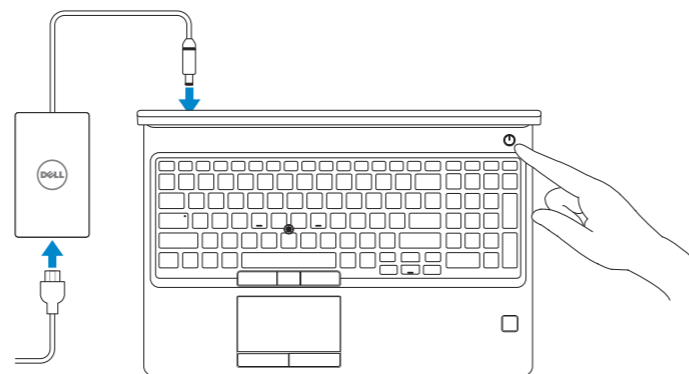
Quick Start Guide

快速入门指南
快速入門指南
クイックスタートガイド
빠른 시작 안내서



1 Connect the power adapter and press the power button

连接电源适配器，然后按下电源按钮
連接電源變壓器，然後按下電源按鈕
電源アダプタを接続し、電源ボタンを押す
전원 어댑터를 연결하고 전원 버튼을 누릅니다



本產品符合臺灣RoHS標準CNS15663

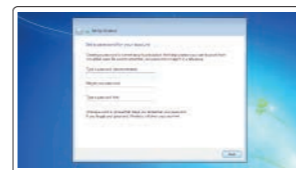
單元	限用物質及其化學符號					
	鉛 (Pb)	汞 (Hg)	鎘 (Cd)	六價鉻 (Cr ⁶⁺)	多溴聯苯 (PBB)	多溴二苯醚 (PBDE)
機箱/機板	-	o	o	o	o	o
機械部件 (風扇、散熱器等)	-	o	o	o	o	o
電路板組件	-	o	o	o	o	o
電線/連接器	-	o	o	o	o	o
電源設備	-	o	o	o	o	o
儲存裝置 (硬碟、光碟機等)	-	o	o	o	o	o
輸入裝置 (鍵盤、滑鼠等)	-	o	o	o	o	o
喇叭/麥克風	-	o	o	o	o	o
配件	-	o	o	o	o	o

備考1. “o” 係指該項限用物質之百分比含量未超出百分比含量基準值。

備考2. “-” 係指該項限用物質為排除項目。

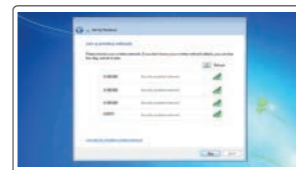
2 Finish Windows 7 setup

完成 Windows 7 设置 | 完成 Windows 7 設定
Windows 7 のセットアップを終了します | Windows 7 설치 마칩니다



Set a password for Windows

为 Windows 设置密码
設定 Windows 密碼
Windows 用のパスワードを設定します
Windows에 대한 비밀번호호를 설정합니다



Connect to your network

连接到网络
連線至網路
네트워크에 연결합니다

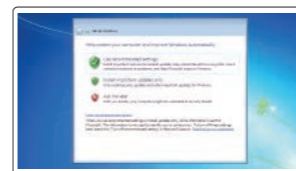
NOTE: If you are connecting to a secured wireless network, enter the password for the wireless network access when prompted.

注意: 如果您正在连接到加密的无线网络，请在出现系统提示时输入访问无线网络所需的密码。

備註: 如果您要连接到受保護的無線網路，請依提示輸入密碼以存取無線網路。

注意:セキュアなワイヤレスネットワークに接続する場合、プロンプトが表示されたらワイヤレスネットワークアクセスのパスワードを入力してください。

참고: 보안 무선 네트워크에 연결하는 경우, 무선 네트워크 액세스를 위한 비밀번호호를 입력하라는 메시지가 표시됩니다.



Protect your computer

保护您的计算机
保護您的電腦
お使いのコンピュータを保護します
컴퓨터 보호

Product support and manuals

产品支持和手册
產品支援與手冊
製品サポートおよびマニュアル
제품 지원 및 설명서

Dell.com/support
Dell.com/support/manuals
Dell.com/support/windows

Contact Dell

联系 Dell | 連絡 Dell
デルへのお問い合わせ | Dell에 문의하기

Dell.com/contactdell

Regulatory and safety

法规与安全 | 法規與安全規範
適合規制および安全について | 규정 및 안전

Dell.com/regulatory_compliance

Regulatory model

法规型号 | 法規型號
法令順守モデル | 규정 모델

P60F

Regulatory type

法规类型 | 法規類型
法令順守タイプ | 규정 유형

P60F001

Computer model

计算机型号 | 電腦型號
컴퓨터 모델

Dell Precision 3520
Dell Precision 3520 系列

제품 사용시, 사용자의 몸을 최소 1.1cm 거리를 유지해주시기 바랍니다

商品名稱: 筆記型電腦
型號: Dell Precision 3520 (P60F)
額定電壓: 100 - 240 伏特
額定頻率: 50 - 60 赫茲
額定輸入電流: 1.7 安培/2.5 安培
製造年份: 參考外箱標示或條碼標籤
製造號碼: 參考外箱條碼標籤
生產國別: 參考外箱標示
注意事項: 參考使用手冊
產品功能: 參考使用手冊
緊急處理方法: 參考使用手冊
進口商/委製商: 荷蘭商戴爾企業股份有限公司台灣分公司
進口商/委製商地址: 台北市敦化南路二段 218 號 20 樓
進口商/委製商電話: 00801-861-011

© 2017 Dell Inc. or its subsidiaries.

© 2017 Microsoft Corporation.

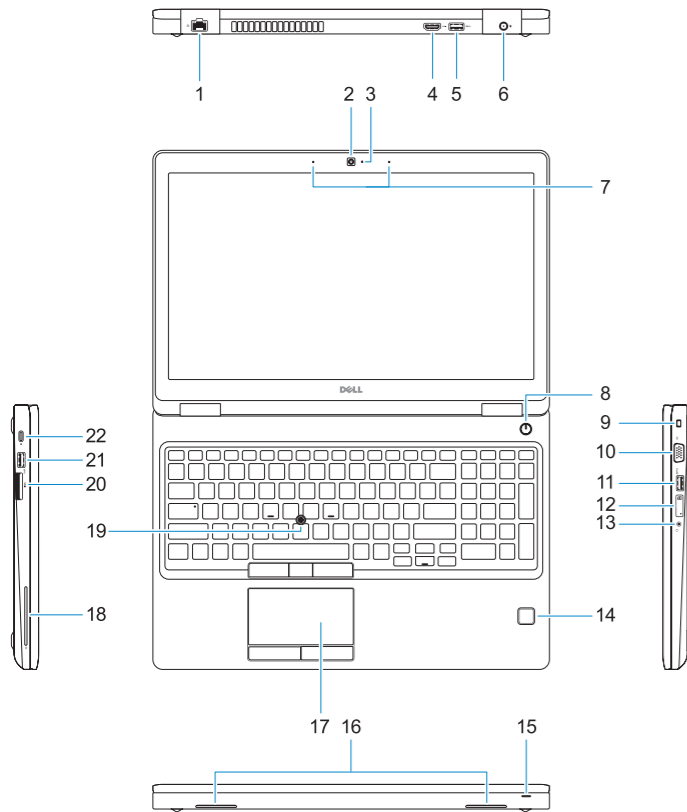


05GT51A00

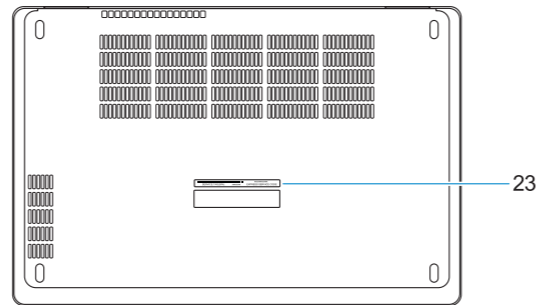
2017-03

Features

功能 | 功能 | 機能 | 기능



1. Network port
2. Camera
3. Camera status light
4. HDMI port
5. USB 3.0 port
6. Power connector port
7. Dual array microphones
8. Power button
9. Nobel Wedge lock slot
10. VGA port
11. USB 3.0 port with PowerShare
12. uSIM card slot (optional)
13. Headset/Microphone port
14. Touch Fingerprint reader (optional)
15. Battery charge status light
16. Speakers
17. Touchpad
18. Smart Card reader (optional)
19. Pointstick
20. SD Card reader
21. USB 3.0 port
22. DisplayPort over Type-C connector/ optional Thunderbolt™ 3
23. Service tag label



1. 网络端口
2. 摄像头
3. 摄像头状态指示灯
4. HDMI 端口
5. USB 3.0 端口
6. 电源连接器端口
7. 双阵列麦克风
8. 电源按钮
9. Nobel Wedge 锁插槽
10. VGA 端口
11. 具备 PowerShare 功能的 USB 3.0 端口
12. uSIM 卡插槽 (可选)
13. 耳机/麦克风端口
14. 触控式指纹读取器 (可选)
15. 电池电量状态指示灯
16. 扬声器
17. 触摸板
18. 智能卡读取器 (可选)
19. 指点杆
20. SD 卡读取器
21. USB 3.0 端口
22. DisplayPort (带 Type-C) 连接器/可选的 Thunderbolt™ 3
23. 服务标签

1. 網路連接埠
2. 攝影機
3. 攝影機狀態指示燈
4. HDMI 連接埠
5. USB 3.0 連接埠
6. 電源接頭連接埠
7. 雙陣列麥克風
8. 電源按鈕
9. Nobel Wedge 防盜鎖孔
10. VGA 連接埠
11. 具 PowerShare 的 USB 3.0 連接埠
12. uSIM 卡插槽 (選配)
13. 耳機/麥克風連接埠
14. 觸控式指紋掃描器 (選配)
15. 電池充電狀態指示燈
16. 喇叭
17. 觸控墊
18. 智慧卡讀卡機 (選配)
19. 觸控棒
20. SD 卡讀卡機
21. USB 3.0 連接埠
22. 透過 Type-C 傳輸的 DisplayPort 連接器/選配 Thunderbolt™ 3
23. 服務標籤

1. ネットワークポート
2. カメラ
3. カメラステータスライト
4. HDMI ポート
5. USB 3.0 ポート
6. 電源コネクタポート
7. デュアルアレイマイク
8. 電源ボタン
9. Nobel Wedge ロックスロット
10. VGA ポート
11. PowerShare 機能付き USB 3.0 コネクタ
12. uSIM カードスロット (オプション)
13. ヘッドセット / マイクポート
14. タッチ式指紋リーダー (オプション)
15. バッテリー充電ステータスライト
16. スピーカー
17. タッチパッド
18. スマートカードリーダー (オプション)
19. ポイントスティック
20. SD カードリーダー
21. USB 3.0 ポート
22. DisplayPort over Type-C コネクタ / オプションの Thunderbolt™ 3
23. サービスタグラベル

1. 네트워크 포트
2. 카메라
3. 카메라 상태 표시등
4. HDMI 포트
5. USB 3.0 포트
6. 전원 커넥터 포트
7. 듀얼 어레이 마이크로폰
8. 전원 버튼
9. Nobel Wedge 잠금 슬롯
10. VGA 포트
11. PowerShare가 포함된 USB 3.0 포트
12. uSIM 카드 슬롯(선택사항)
13. Headset/Microphone 포트
14. 터치 지문 판독기(선택사항)
15. 배터리 충전 상태 표시등
16. 스피커
17. 터치패드
18. 스마트 카드 판독기(선택사항)
19. 포인트 스틱
20. SD 카드 판독기
21. USB 3.0 포트
22. Type C 커넥터 사용 DisplayPort/ Thunderbolt™ 3(선택사항)
23. 서비스 태그 라벨